

ΤΟΠΙΚΗ ΙΣΤΟΡΙΑ  
ΑΡΧΑΙΟΣ ΠΕΙΡΑΙΑΣ  
*γ' γυμνασίου*



# Σχετικά με την εργασία

- Τάξη : γ' γυμνασίου
- Μάθημα : Βιωματικές Δράσεις
- Θέμα : Τοπική Ιστορία Αρχαίος Πειραιάς
- Υπεύθυνη καθηγήτρια : Μαραθεύτη Μ.



Η Ηετιώνεια  
Πύλη στις  
αρχές του  
20 αιώνα

# Στόχοι

- ✓ Καλλιέργεια συνεργασίας
- ✓ Ομαδική εργασία
- ✓ Μελέτη της ιστορίας της αρχαίας πόλης του Πειραιά
- ✓ Μελέτη και αξιολόγηση ιστορικών πηγών
- ✓ Συλλογή πληροφοριών
- ✓ Αξιολόγηση και σύνθεση υλικού
- ✓ Παραλληλισμός δραστηριοτήτων αρχαιότητας και σύγχρονης εποχής
- ✓ Αξία αρχαίων μνημείων.

# Ερευνητικά ερωτήματα

- Πώς συγκροτήθηκε η αρχαία πόλη του Πειραιά;
- Πώς ήταν δομημένη;
- Για ποιους λόγους;
- Τι ήταν το ιπποδάμειο σύστημα;
- Ποιες ήταν οι λειτουργίες της αρχαίας πόλης;
- Ποια είναι η ιστορία της οχύρωσης της πόλης;



Ηετιώνεια :  
Πεσσός  
γέφυρας

# Μεθοδολογία

- Εργαστήκαμε ομαδικά.

Εργαλεία :

- Επιλεγμένα βιβλία της βιβλιοθήκης του σχολείου μας, απ' όπου συλλέξαμε υλικό.
- Ιστοσελίδα ΚΣΤ' Εφορείας Προϊστορικών και Κλασικών Αρχαιοτήτων ([http://www.yppro.gr/1/g1540.jsp?obj\\_id=2720](http://www.yppro.gr/1/g1540.jsp?obj_id=2720))
- Χρήση υπολογιστών του σχολείου μας για τη δημιουργία αρχείων κειμένου και παρουσιάσεων.

# Αποτελέσματα

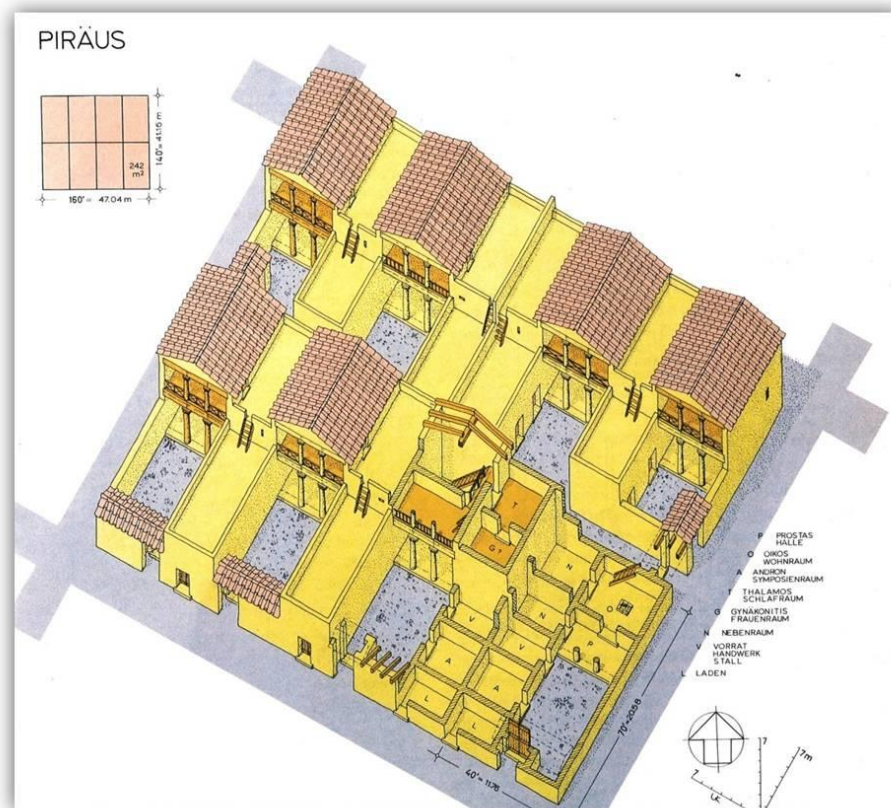
- Κατανοήσαμε τη διαχρονική σημασία της πόλης.
- Συνδυάσαμε τις ήδη υπάρχουσες γνώσεις μας με αυτές που αποκτήσαμε.
- Κατανοήσαμε ότι ο καθένας είναι καλός σε κάποιο τομέα και ότι δουλεύοντας μαζί επιτυγχάνεται καλύτερο αποτέλεσμα.

# Ιστορία της αρχαίας πόλης του Πειραιά

- Ο Πειραιάς ήταν κάποτε νησί το οποίο ενώθηκε με την Αττική μετά τις αποθέσεις του Κηφισού αλλά και άλλων ρεμάτων της περιοχής.
- Η περιοχή του Πειραιά άρχισε να κατοικείται ήδη από τη νεολιθική περίοδο και έφτασε στο μεγαλύτερο σημείο ακμής στην κλασική εποχή.
- Επιλέχθηκε ως το επίνειο της αθηναϊκής πόλης – κράτους.
- Ο Θεμιστοκλής οραματίστηκε την κυριαρχία της Αθήνας και συνειδητοποίησε τη σημασία των πειραιϊκών λιμανιών. Άρχισε με την οχύρωση, την ίδρυση του στόλου, την κατασκευή των πρώτων νεωσοίκων και την οργάνωση του ναυστάθμου.

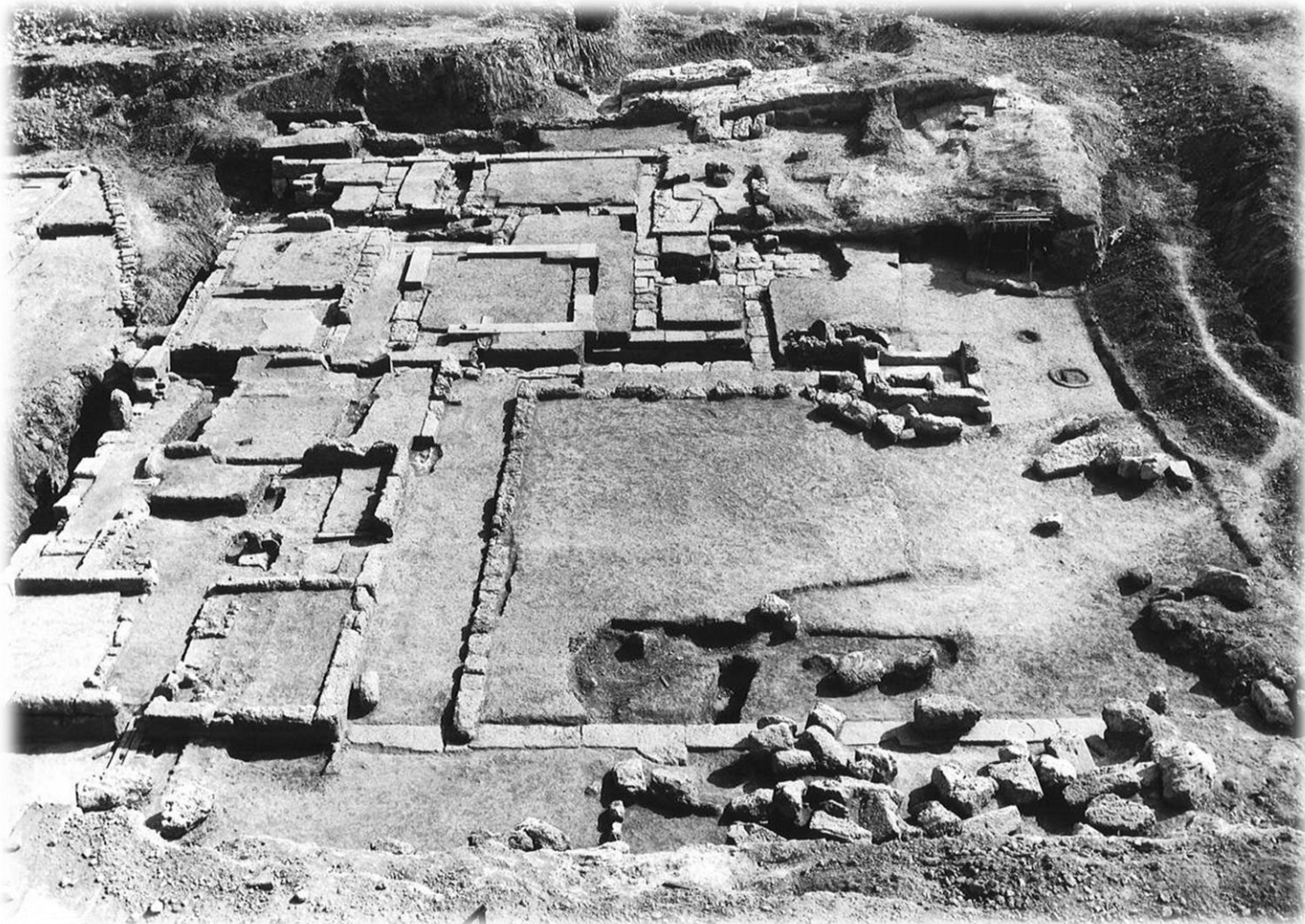
# Ιπποδάμειο σύστημα

➤ Ο πολεοδομικός σχεδιασμός της πόλης πραγματοποιήθηκε με βάση το σύστημα που εφάρμοσε ο Ιππόδαμος ο Μιλήσιος, το οποίο αποτελεί πρότυπο πολεοδομικού σχεδιασμού μέχρι και σήμερα.



Σχεδιαστική αναπαράσταση τυπικού οικοδομικού τετραγώνου του αρχαίου Πειραιά

Πηγή: Höpfner W. and Schwandner L., Haus und Stadt im klassischen Griechenland



Ελληνιστικό σπίτι με αίθριο, κήπο και στοά. Ανασκαφή στο οικόπεδο του Πανεπιστημίου Πειραιά.

# Λειτουργικοί άξονες πόλης

- Πολεμικός
- Εμπορικός

Φάρος στην είσοδο του  
Κανθάρου  
(Δραπετσώνα)



# Σκευοθήκη του Φίλωνος



Τα κρεμαστά σκευή των τριήρων φυλάσσονταν σε ειδικά κτήρια, τις σκευοθήκες.

# Νεώσοικοι

➤ Η γνώση μας για την μορφή και τις διαστάσεις των Νεωσοίκων, από την οποία εξαρτώνται σε μεγάλο βαθμό τόσο οι υπολογισμοί για το μέγεθος των τριηρών όσο και οι υποθέσεις για τον τρόπο καθέλκυσης τους, οφείλεται στους νεωσοίκους, που έχουν ανασκαφεί ήδη από το 1880 από τον Δραγάτση αλλά και σε συστηματικές ανασκαφές στο λιμάνι της Ζέας, τόσο στη στεριά όσο και μέσα στη θάλασσα.



# Οχύρωση

- Οι Αστικές Πύλες προφύλασσαν την είσοδο και έξοδο πολιτών και εμπορευμάτων από και προς τον Πειραιά. Οι αρχαίες πύλες και η είσοδος της σύγχρονης πόλης συμπίπτουν.
- Η Ηετιώνεια συνιστούσε ένα φρούριο με σκοπό την προστασία του λιμανιού, στη Β. πλευρά του Κανθάρου, στο λόφο Καστράκι της Δραπετσώνας
- Το τείχος περιέκλειε και προστάτευε την πόλη.
- Ο Θεμιστοκλής πήρε την πρωτοβουλία για τη δημιουργία του τείχους.
- Ένας βασικός όρος της συνθηκολόγησης μετά το τέλος του Πελοποννησιακού ήταν η κατεδάφισή του.
- Ο Κόνων το ξαναέχτισε.



Η Διαμέσου  
των Μακρών  
Τειχών Πύλη  
του Πειραιά



Η Πύλη του  
Άστεως –  
Αστικός  
Πυλών



Ηετιώνεια :  
Το Δυτικό  
Τείχος

# Βιβλιογραφία

- Πειραιάς. Κέντρο Ναυτιλίας και Πολιτισμού. Εκδόσεις Έφεσος
- Γεώργιος Σταϊνχάουερ. Η οχύρωση και η Πύλη της Ηετιώνειας. Πειραιάς 2003
- Νίκος Μέλιος, Ευαγγελία Μπαφούνη, Γιώργος Σταϊνχάουερ. Εμπόριο και Τράπεζες στον Πειραιά. Ι.Μ.Τ.Ι.Ι.Ε. Πειραιάς 2002
- Γεώργιος Σταϊνχάουερ, Τα μνημεία και το Αρχαιολογικό Μουσείο του Πειραιά, Αθήνα 1998
- Γεώργιος Σταϊνχάουερ, Το Αρχαιολογικό Μουσείο Πειραιώς, Αθήνα 2001
- ΚΣΤ' Εφορείας Προϊστορικών και Κλασικών Αρχαιοτήτων ([http://www.yppo.gr/1/g1540.jsp?obj\\_id=2720](http://www.yppo.gr/1/g1540.jsp?obj_id=2720))